

# Von Profis – für Profis: DER IMPERIAL!



Grillen mit 20 KW



# Preis / Leistung statt 08/15!



**Beste  
Qualität**



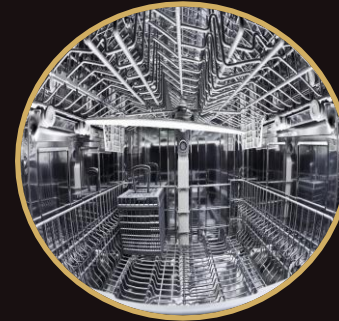
**Sicherheit**



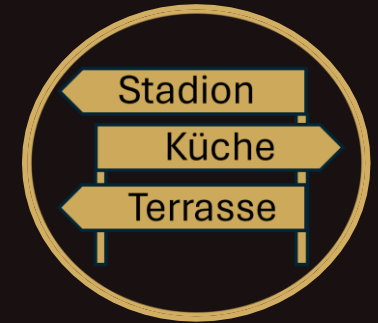
**Top Grill-  
ergebnisse**



**Top Preis**



**Easy Clean**



**Vielseitig  
einsetzbar**

Der „Neue“ der Marke REALES BBQ lässt keine Wünsche offen und vereint einfach ALLES, was wichtig ist!

# Entwickelt für Profi-Griller\*innen, die viel Power benötigen und besonderen Wert auf Qualität und Sicherheit legen!



Mit seinen vier Edelstahl-brennern mit je 5 KW ist der IMPERIAL ein echter Kraftprotz!

Das Gehäuse ist komplett doppelwandig aufgebaut und sorgt für eine angenehm kühle Arbeitsatmosphäre. Die Robustheit des IMPERIALS überzeugt genauso, wie die vielen Details, die für reibungslose Abläufe sorgen.



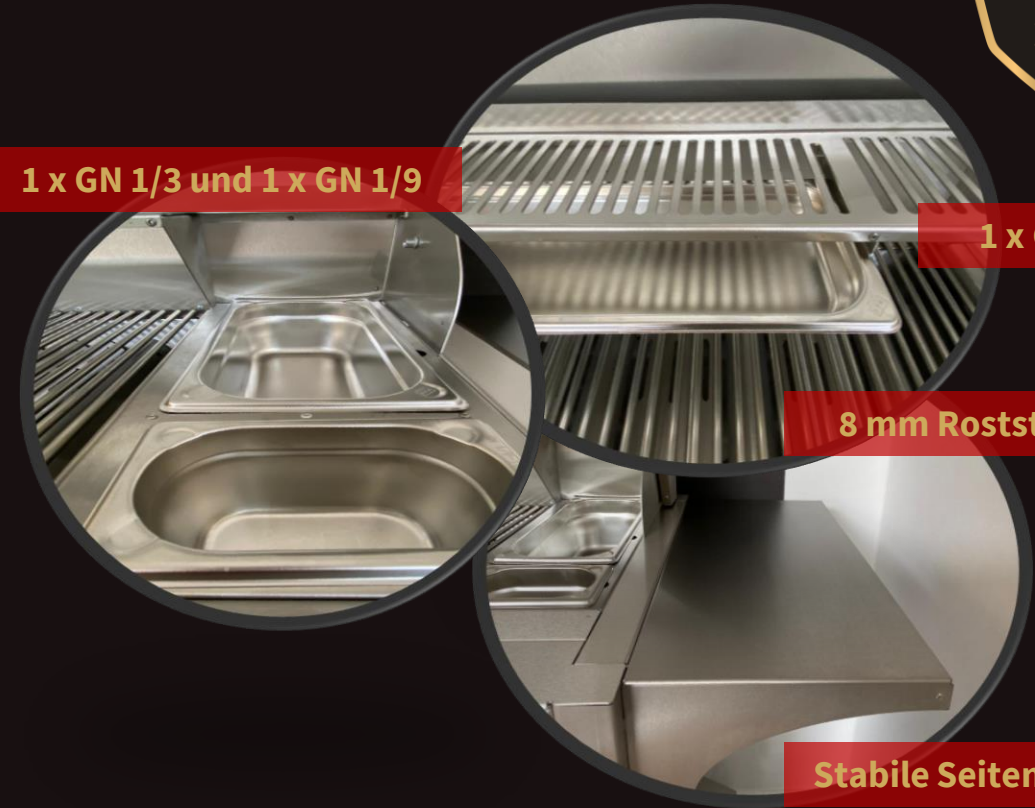
# Wer gerne grillt, is(s)t gerne flexibel!



**Brenner mit  
Flammüberwachung  
einzeln, Gasetektor  
im Innenbereich!**  
(je nach Variante)



1 x GN 1/3 und 1 x GN 1/9



1 x GN 2/4

8 mm Roststärke

Stabile Seitentische



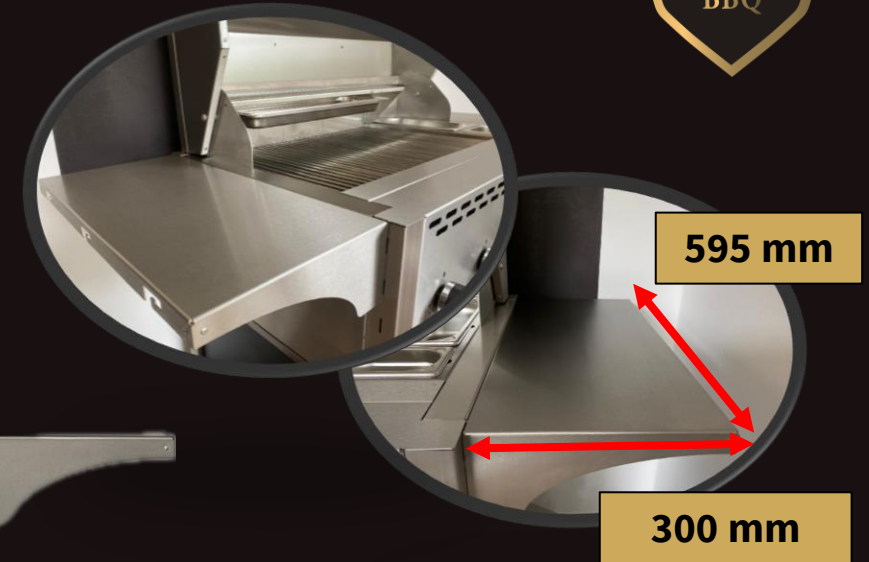
Gut durchdacht ist halb gewonnen.

Neben seiner stattlichen Grillfläche von 710 x 450 mm (bestehend aus vier Grillrosten, Edelstahl/ Gusseisen) weiß der IMPERIAL, was darüber hinaus noch wichtig ist: Platz und möglichst viel Stauraum und Ablagefläche für all die Köstlichkeiten, die zubereitet werden wollen! Und das Beste: Alle Grillelemente, die gereinigt werden müssen, sind auf Spülmaschinen-Größe angepasst!

# Du brauchst noch mehr Platz?



Die extrem stabilen und belastbaren Seitentische ermöglichen optimale Arbeitsprozesse und können nach Bedarf in zwei verschiedenen Höhen angebracht werden. Demnach können je nach Erfordernis insgesamt bis zu vier Seitentische installiert werden. An den Seitenrändern ermöglichen praktische Haken das Einhängen von Grillzange & Co.



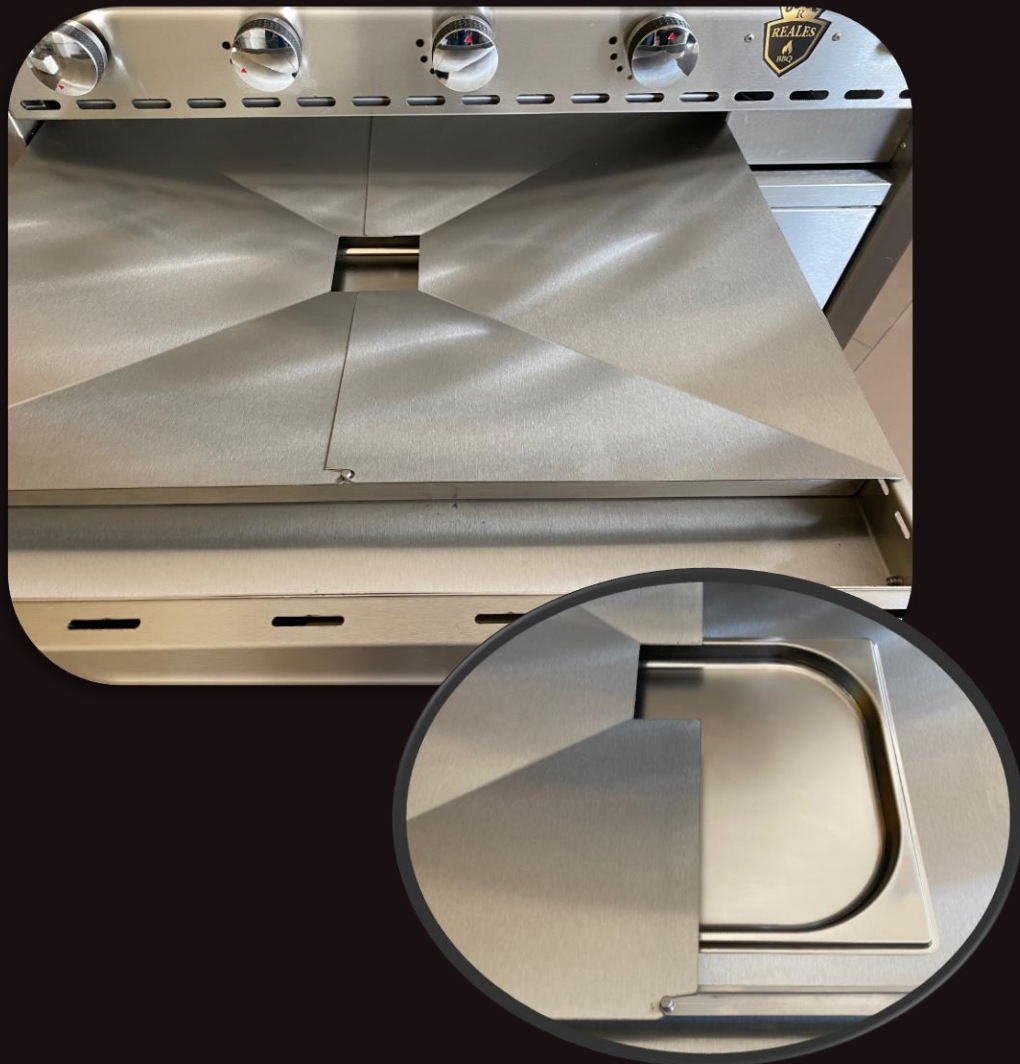
# Stauraum? Bitte schön:



Die drei Schubladenelemente mit push to open-Funktion sorgen für ausreichend Lagerungs-Möglichkeiten und sind mit ihrer Schranktiefe geeignet für 1/1 GN Aufteilungs-Konzepte.

Das Schrankelement mit Tür (Magnetverschluss) bietet Platz für eine 8 kg Gasflasche und außerdem die Möglichkeit zur Müllentsorgung durch eine installierte Vorrichtung.

# Wo bleibt das Fett?



Die Ölwanne fängt überschüssiges Fett vom Grillgut auf. Mit push to open-Funktion lässt sich die in der Schublade befindliche Ölwanne leicht erreichen. Das Abtropfblech kann auf Wunsch Lotan 4fach beschichtet werden und vermeidet somit das Anbrennen von Rückständen.

Die Abtropfbleche in der Standardversion sind aus K 240 Edelstahl.

Und auch bei der Fettentsorgung wird es wieder komfortabel: alle beweglichen Elemente der Ölwanne sind so konzipiert, dass sie in einer Spülmaschine Platz finden! So ist das Reinigen schnell erledigt, und es bleibt mehr Zeit für das Wesentliche.

So leicht kann Barbecue sein!

# Alles im Griff!

4 x 5 KW  
individuell  
regelbare Power  
durch griff-  
sichere  
Drehknöpfe



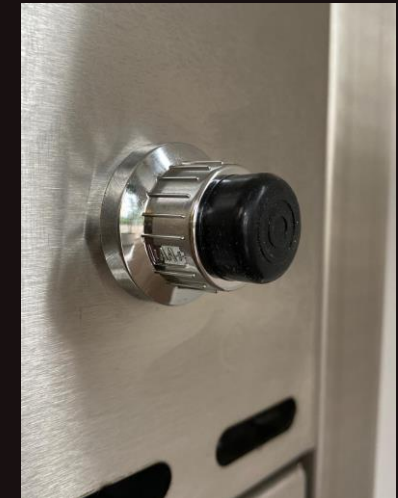
Der stabile Griff aus Massivholz  
(Eiche) sorgt für das sichere  
Öffnen und Schließen des  
Grilldeckels



Die Bereifung des IMPERIAL:  
Auf Wunsch: 4 x 125 mm,  
Standard: 4 x 75 mm Voll-  
gummi mit Profil – 2 beweglich  
mit Feststellbremse



Zentraler Piezo-  
Zünder für alle 4  
Brenner





# Safety first!



Neben einem hohen Maße an Qualität, bringt der IMPERIAL ein echtes „Rundum-sorglos-Paket“ in puncto Sicherheit mit:

- ✓ Flammüberwachung pro Brenner
- ✓ Gasdetektor im Innenraum – meldet Leckage im Innenraum der Grilleinheit (je nach Variante)
- ✓ Schlauchbruchsicherung mit Druckmanometer für Gasflaschenanschluss
- ✓ Grill wird mit Voll-Dichtigkeits-Prüfung ausgeliefert, komplett montiert



# Im Handumdrehen zum „Tischgrill“



Und wenn es mal ein anderes Plätzchen sein soll – ein Handgriff genügt: Durch seitliche Griffe\* ist in kürzester Zeit der obere Korpus entkoppelt und mit robusten Extrafüßen\* anderenorts rutschfest platziert.

\*Griffe und Füße sind im Sonderzubehör erhältlich.

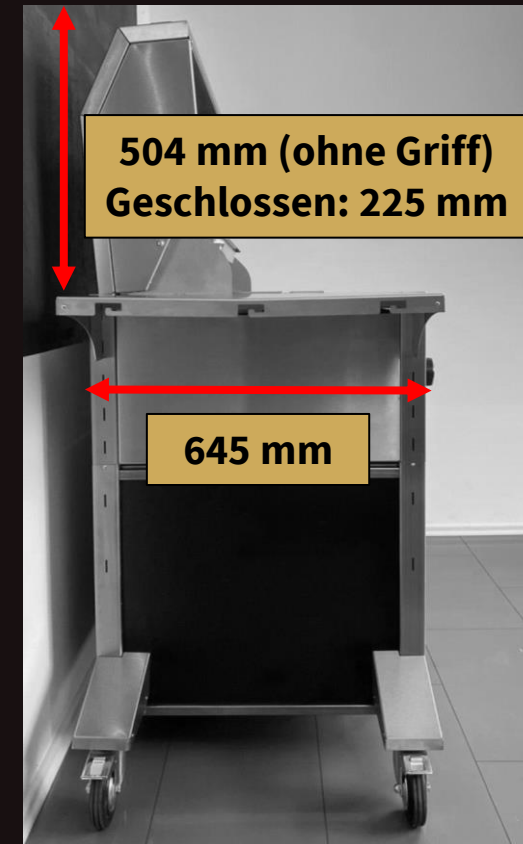
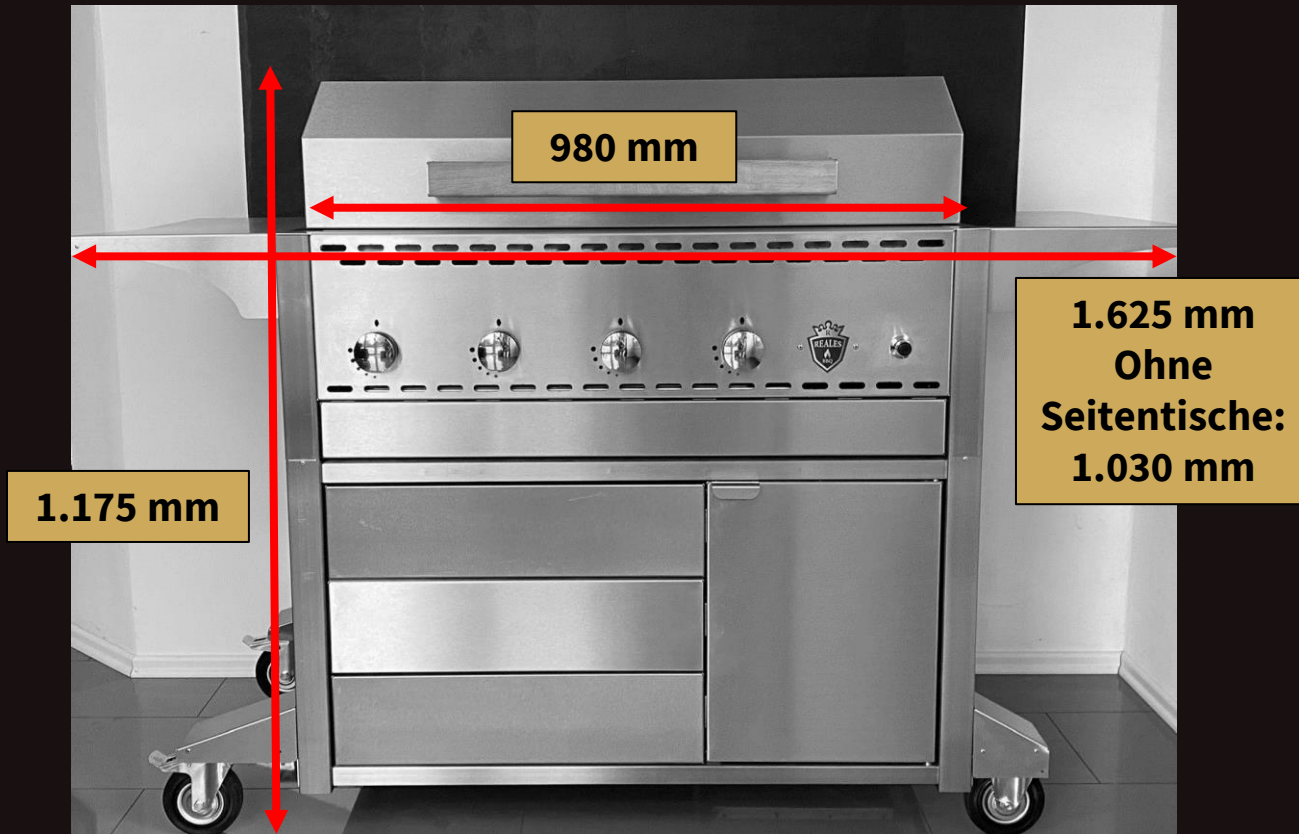
# Einbau in einer Küche:



Da die doppelwandige Haube des IMPERIALS beim Öffnen bündig mit der Rückseite des Grills abschließt, kann dieser bis an die Wand gestellt werden. Ein Vorziehen ist nicht nötig und es geht kein Platz verloren!

Flexibilität wird bei dem IMPERIAL großgeschrieben!

# Maße des Kraftprotzes:



4 x 75 mm (a. W. 125 mm)  
Vollgummi mit Profil (2 x  
mit Feststellbremse)



# Heiße Grill-Fakten auf einen Blick:



|                                    |   |
|------------------------------------|---|
| <b>Gesamtbreite:</b>               | <b>1.625 mm (mit Seitenteilen)</b>  |
| <b>Gesamthöhe:</b>                 | <b>1.175 mm (geschlossener Deckel)</b>  |
| <b>Höhe Grillfläche:</b>           | <b>950 mm</b>   |
| <b>Tiefe:</b>                      | <b>645 mm</b>   |
| <b>Grillfläche:</b>                | <b>710 x 450 mm</b>   |
| <b>Roststärke / Material:</b>      | <b>8 mm Stangen rund / Edelstahl 1.4301 / Guss</b>  |
| <b>Rostanzahl</b>                  | <b>4 Stück</b>  |
| <b>Brenneranzahl / KW</b>          | <b>4 Edelstahlbrenner mit je 5 KW</b>   |
| <b>Schrank für Gasflasche:</b>     | <b>1 x 8 kg</b>   |
| <b>Anzahl Nebenschalenplätze:</b>  | <b>1 x GN 1/3 und 1 x GN 1/9</b>  |
| <b>Ofenschale hinter dem Rost:</b> | <b>1 x GN 2/4</b>   |
| <b>Bereifung:</b>                  | <b>4 x 75 mm oder auf Wunsch 125 mm<br/>Vollgummi mit Profil (beweglich, davon<br/>2 mit Feststellbremse)</b> |
| <b>Qualitätsmerkmal:</b>           | <b>Rostfreier Edelstahl<br/>(auch alle Befestigungselemente)</b>  |

# Kurze Zusammenfassung:



- ❖ 4 x 5 KW volle Power
- ❖ Easy Reinigung: alle Teile auf Spülmaschinen-Größe angepasst
- ❖ Grillkorpus doppelwandig – Verringerung der Wärmeabstrahlung
- ❖ Grillkorpus abnehmbar (optional)
- ❖ Deckel doppelwandig
- ❖ Ölwanne GN-Format
- ❖ Abtropfblech Ölwanne – Lotan beschichtet – kein Anbrennen\*
- ❖ Flammüberwachung pro Brenner
- ❖ Gasetektor im Innenraum – meldet Leckage im Innenraum der Grilleinheit\*
- ❖ Schlauchbruchsicherung mit Druckmanometer für Gasflaschenanschluss
- ❖ Grill wird mit Voll-Dichtigkeits-Prüfung ausgeliefert, komplett montiert
- ❖ Viel Stauraum und Möglichkeiten zur Erweiterung
- ❖ Made in Germany
- ❖ 24/7-Service bundesweit (online)

\* (je nach Variante)

## Überzeugt?





# Von Profis – für Profis

[www.reamotion.com](http://www.reamotion.com)  
+49 (0) 4221 15443-0



**reamotion**

...enjoy the added value

